



# Gîtes du Wigwam Gîtes De France du Calvados



## FICHE DESCRIPTIVE COMPLEMENTAIRE AU CONTRAT DE LOCATION

### Gîte n°1635 « les bernaches »

Classement : 🌿🌿🌿

Capacité : 12 personnes

Région : LITTORAL

Animal : accepté

Propriétaire : Nathalie Hairon et Jean-Michel Digard  
Commune : Géfosse-Fontenay (112 hab.)

Tél. portable : 06.77.12.94.80 / 06.74.36.35.97

Tél. fixe : 02.23.50.29.00

Courriel : [gitesduwigwam@orange.fr](mailto:gitesduwigwam@orange.fr)

Site web : <http://pagesperso-orange.fr/wigwam>

## Remise des clés

Sur place, nous contacter au 06.77.12.94.80

## Accès au gîte

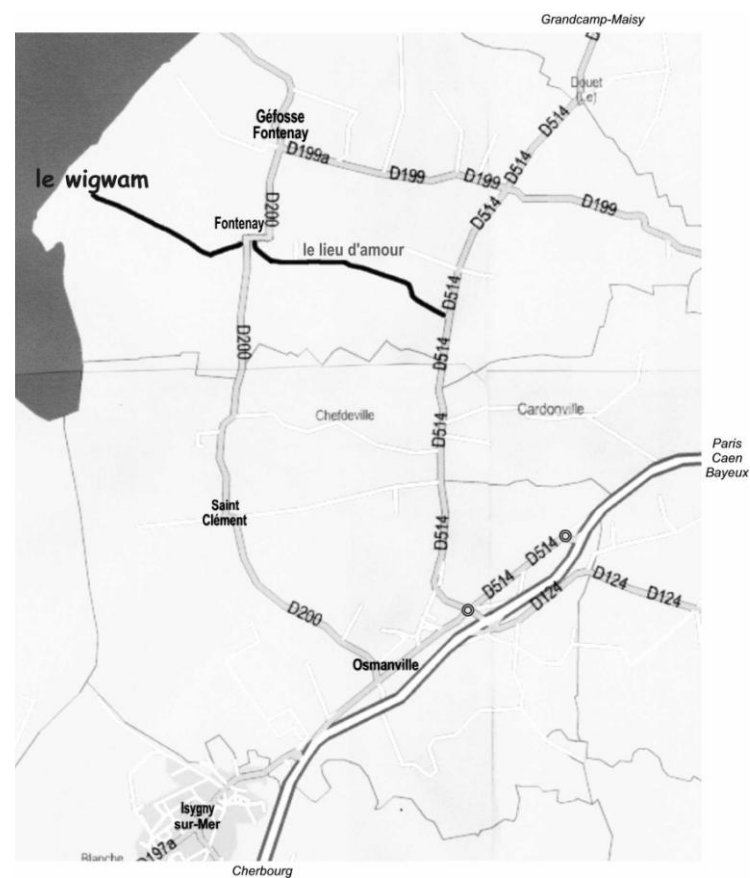
GPS : + 49° 21' 40", -1° 6' 50" (+49.36111, -1.11389)

### De Cherbourg :

- ♦ Sur la N13, prendre la **sortie D124 /Osmanville**
- ♦ Tourner à **gauche**
- ♦ Au rond-point, prendre **la D514 direction Grandcamp-Maisy**
- ♦ A 2,4 kms, tourner à **gauche direction Fontenay**
- ♦ A 1,7 kms, tourner à **gauche, direction Isigny/Mer**, aussitôt après le virage, tourner à **droite** (voie sans issue)
- ♦ Rouler 1,4 kms pour arriver au **Wigwam**

### De Paris, Caen :

- ♦ Au niveau de Bayeux, N13 **direction Cherbourg** sur  $\approx 30$ kms
- ♦ Prendre la **sortie D154/Osmanville**
- ♦ Au premier rond point, prendre la **direction Osmanville**
- ♦ Traverser le village
- ♦ Au deuxième rond-point, prendre **la D514 direction Grandcamp-Maisy**
- ♦ A 2,4 kms, tourner à **gauche direction Fontenay**
- ♦ A 1,7 kms, tourner à **gauche, direction Isigny/Mer**, aussitôt après le virage, tourner à **droite** (voie sans issue)
- ♦ Rouler 1,4 kms pour arriver au **Wigwam**



## Le gîte et son environnement



Maison des années 50 avec de grandes baies vitrées offrant une vue exceptionnelle sur la baie des veys. Grand salon avec vue sur la baie. Grand terrain non clos privé avec pelouse, jardin et accès direct à la mer. Situé dans le Parc Naturel des Marais du Cotentin et du Bessin, ce gîte « Panda » présente un intérêt pour la découverte de la nature. Le gîte est mitoyen au gîte n°1636 « les aigrettes ».

## Services et loisirs

Tous services, médecin, pharmacien : ISIGNY sur MER 7 km

Loisirs à proximité											
en km	Sur place	7	13	6	7	18	7	Sur place	Sur place	18	7

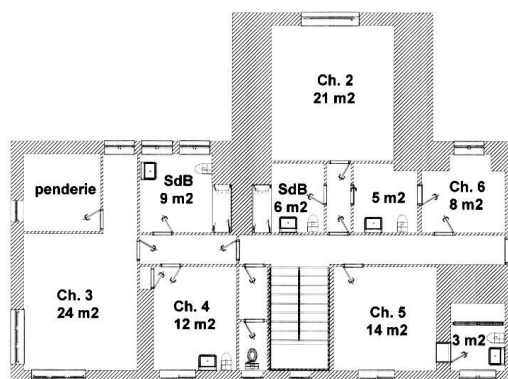
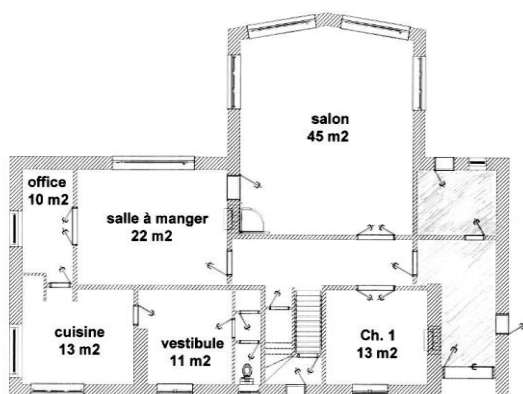
## Descriptif intérieur

### Rez de chaussée :

Cuisine aménagée. Office.  
Salle à manger.  
Salon : canapés, fauteuils et cheminée.  
Ch.1 : 1 lit double (140 cm).  
Buanderie.  
WC.

### 1er Etage :

Ch.2 : 1 lit double (140 cm), SDB privée avec lavabo, bidet et baignoire.  
Ch.3 : 1 lit double (140 cm), 1 lit simple (90 cm).  
Ch.4 : 1 lit double (140cm), lavabo, bidet.  
Ch.5 : 2 lits simples (90 cm), pièce d'eau avec lavabo, bidet.  
Ch.6 : 1 lit simple (90 cm), pièce d'eau avec lavabo, bidet.  
SDB : lavabo, bidet, baignoire. WC.



Espace extérieur : 10000 m<sup>2</sup>  
Surface habitable : 255 m<sup>2</sup>

Année de construction : 1950  
Année de rénovation : 2003

## Equipements

Réfrigérateur-congélateur, plaque vitrocéramique, four électrique, four micro-onde, batterie de cuisine, cafetière électrique, vaisselle, lave-vaisselle, robot-marie, raclette, bouilloire, couvertures, chaise bébé, lit bébé (- de 2 ans), lave-linge, fer à repasser, aspirateur, télévision couleur, table de jardin, barbecue. Chauffage central.

## Charges

Les charges d'électricité, de chauffage, d'eau et un panier de bois pour la cheminée sont compris dans le prix de la location.

Possibilité de location des draps (10€ par lit) et de linge de toilette (5€ par personne).

Bois supplémentaire pour la cheminée : 10€ la brouette.

La taxe de séjour (0,50€ par jour par adulte du 1<sup>er</sup> avril au 30 septembre) et les suppléments (bois, draps, ménage) sont à régler directement au propriétaire ou à son représentant en fin de séjour.

Nous vous rappelons que vous devez laisser le gîte aussi propre que vous l'avez trouvé à votre arrivée. Cependant, si vous le souhaitez, nous pouvons nous charger du ménage de sortie pour la somme forfaitaire de 75€.